

**SEEFISCHMARKT**

WORK SCIENCE INNOVATION

## Exposé – Gewerbefläche / Gebäude 10

---

### Zusammenfassung

<b>Standort:</b>	Wissensquartier Seefischmarkt, Wischhofstraße 1-3, 24148 Kiel	
<b>Grundstücksfläche:</b>	15,62 m <sup>2</sup> im Erdgeschoss	
<b>Art der Nutzung:</b>	Gastronomie: Angebot von einfachen Snacks (z.B. belegte Brötchen, Stullen o.ä.) und Kaffee zum Mitnehmen. Weitere Ideen für Snackangebote sind herzlich Willkommen. Öffnungszeiten: frühe Morgenstunden bis in den Nachmittag. Eine Zusammenarbeit mit dem auf dem Gelände ansässigen Bistro Kaikante wird angestrebt (Weitere Infos bei Kontaktaufnahme).	
<b>Anmietung:</b>	ab sofort	
<b>Zugang:</b>	nicht barrierefrei	
<b>Beschreibung der Mieteinheit:</b>	Bei der Mieteinheit handelt es sich um eine ehemalige Pflötrerei. Die Mieteinheit besteht aus einem Raum mit großzügiger Fensterfront. 16 Ampere Stromversorgung sowie ein Wasseranschluss stehen zur Verfügung. Die Mieteinheit wird über Fernwärme beheizt. Die Anmietung der oben genannten Räumlichkeit beinhaltet die Mitbenutzung eines Gemeinschafts-WC.	
<b>Mietpreis:</b>	5,00 netto pro m <sup>2</sup>	
<b>Nebenkosten:</b>	Heizkostenabschlag	= € 30,00
	Betriebskosten	= € 30,00
<b>Kautiön:</b>	Drei Monatsmieten	

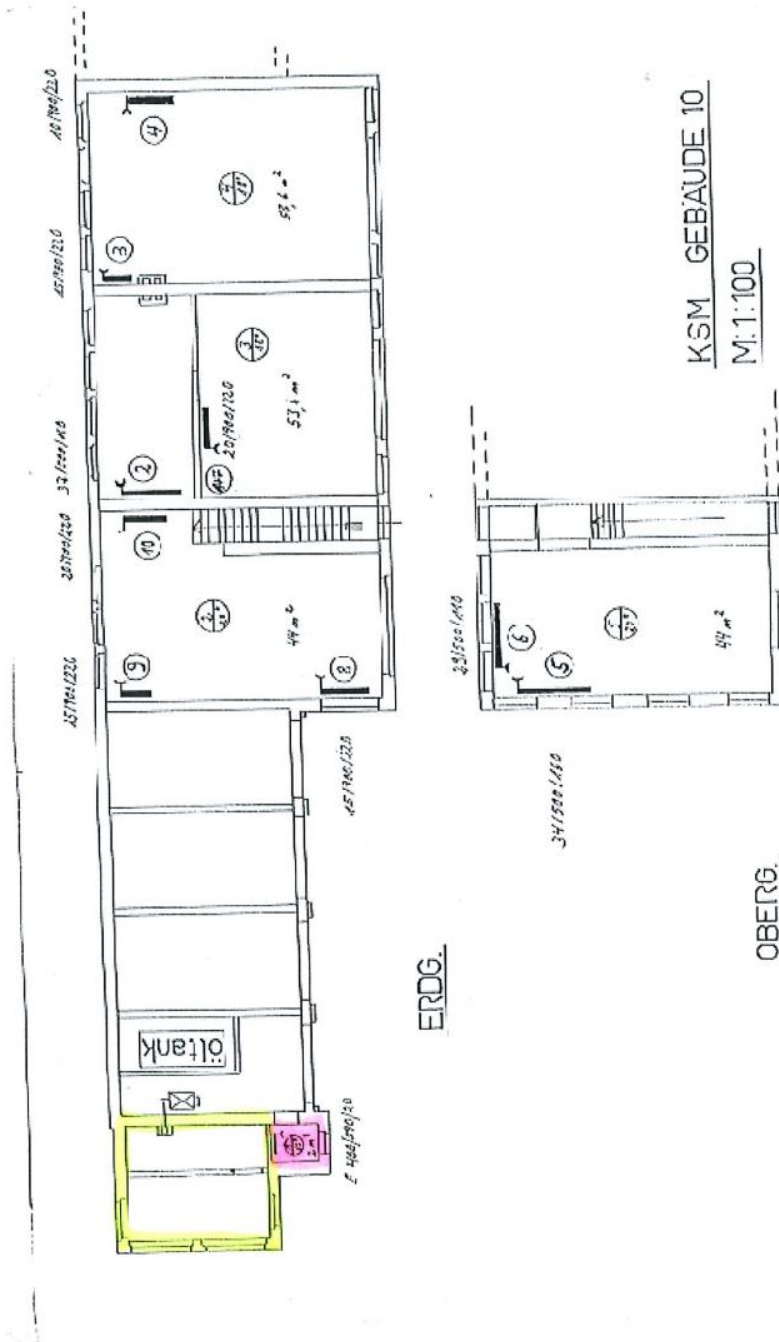
---

## Objektfotos





## Mietflächennachweis



Gebäude 10 / Mietflächennachweis / EG / 15,62 m<sup>2</sup>

- Mitbenutzung des WC's