

SEEFISCHMARKT

WORK SCIENCE INNOVATION

Exposé – Gewerbefläche / Gebäude 10

Zusammenfassung

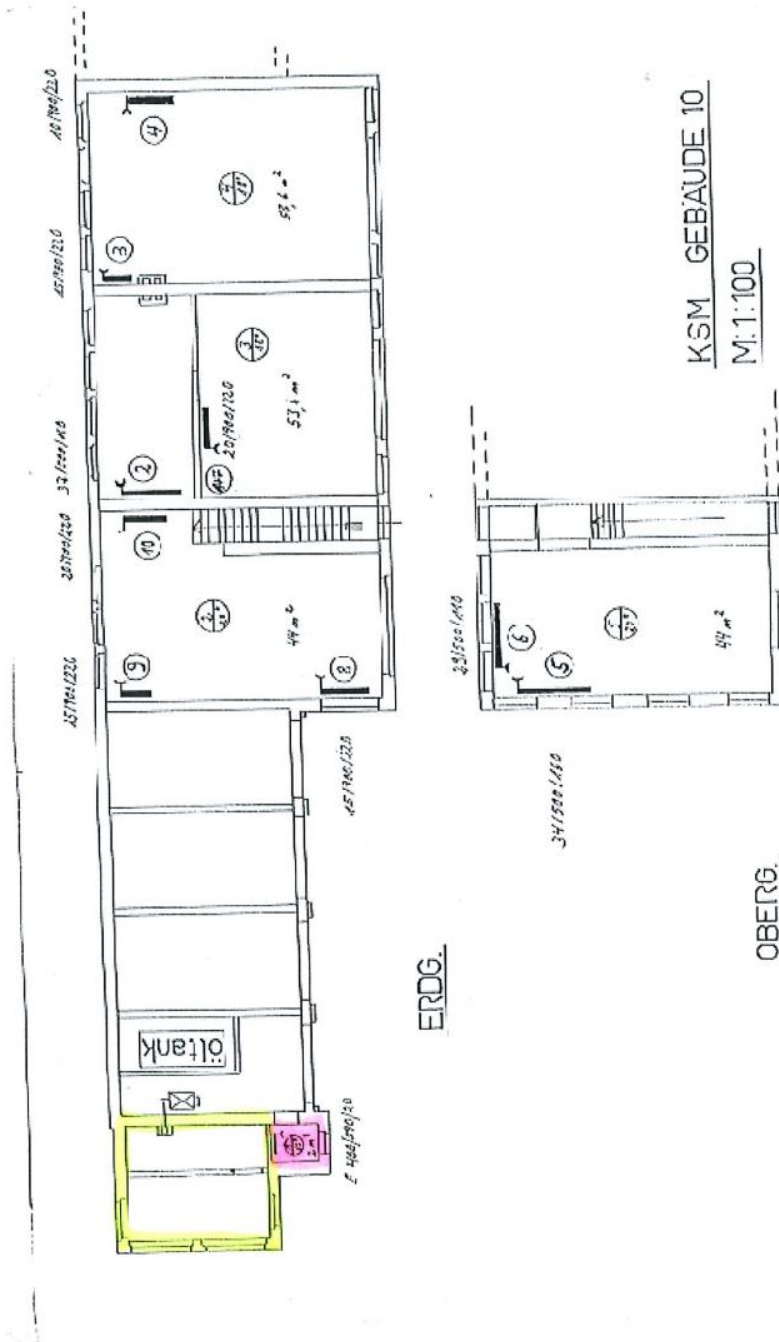
Standort:	Wischofstraße 1-3, 24148 Kiel
Grundstücksfläche:	15,62 m ² im Erdgeschoss
Art der Nutzung:	Nach Absprache
Anmietung:	ab sofort
Zugang:	nicht barrierefrei
Beschreibung der Mieteinheit:	Bei der Mieteinheit handelt es sich um eine ehemalige Pförtnerie. Die Mieteinheit besteht aus einem Raum mit großzügiger Fensterfront. 16 Ampere Stromversorgung sowie ein Wasseranschluss stehen zur Verfügung. Die Mieteinheit wird über Fernwärme beheizt. Die Anmietung der oben genannten Räumlichkeit beinhaltet die Mitbenutzung eines Gemeinschafts-WC.
Mietpreis:	5,00 netto pro m ²
Nebenkosten:	Heizkostenabschlag = € 30,00 Betriebskosten = € 30,00
Kaution:	Drei Monatsmieten

Objektfotos





Mietflächennachweis



Gebäude 10 / Mietflächennachweis / EG / 15,62 m²

- Mitbenutzung des WC's