

SEEFISCHMARKT

WORK SCIENCE INNOVATION

Exposé – Gewerbefläche / Gebäude 19

Zusammenfassung

Standort:	Am Seefischmarkt 13, 24148 Kiel
Grundstücksfläche:	165,30 m ² im Erdgeschoss
Art der Nutzung:	Gewerbefläche: (Derzeit Fahrradladen/Fahrradwerkstatt).
Anmietung:	nach Absprache
Zugang:	nicht barrierefrei
Beschreibung der Mieteinheit:	Die zur Vermietung stehende Gewerbefläche wird derzeit als Fahrradladen/Fahrradwerkstatt genutzt und bietet vielseitige Nutzungsmöglichkeiten. Besonders geeignet ist sie für Büro- oder Einzelhandelszwecke. Die Einheit verfügt über zwei großzügige Fensterbereiche/Schaufenster, die für viel Tageslicht sorgen und eine optimale Präsentationsfläche bieten. Eine Toilette befindet sich im hinteren Bereich der Räumlichkeit. Bitte beachten Sie, dass die Fläche nicht barrierefrei ist. Eine gastronomische Nutzung sowie die Nutzung für Veranstaltungen sind nicht möglich.
Mietpreis:	7,30 netto pro m ²
Nebenkosten:	Heizkostenabschlag = € 240,00 Betriebskosten = € 145,00
Kautions:	Drei Monatsmieten

Objektfotos



Hauptraum



rechter Raum 1



rechter Raum 2



linker Raum



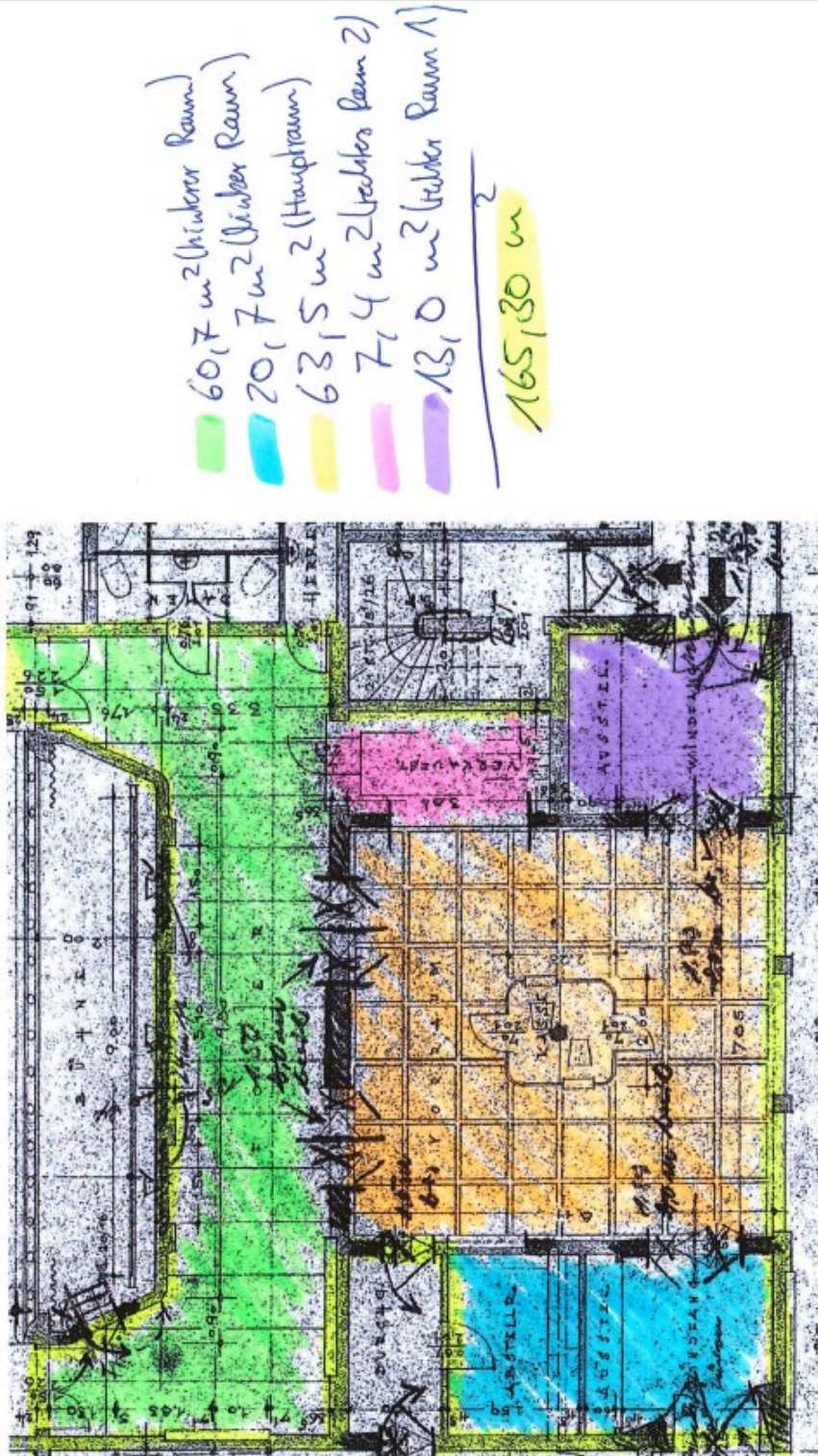


hinterer Raum





Grundriss (nicht maßstabsgetreu)



Gebäude 19 / Mietflächennachweis / Erdgeschoss / 165,30 m²